

Jelenlét érzékelő - Duo/ Trio

PD4-M-2C-DUO



fehér matt, hasonló

RAL9010 Cikkszám 92158

fehér matt, hasonló

RAL9010 Cikkszám 92251

fehér matt, hasonló

RAL9010 Cikkszám 92252

Termékinformáció

- Jelenlét érzékelő két különálló világítási csoporthoz
- Egy közös érzékelési tartomány
- Két független, állítható fényérzékelő
- Kézi kapcsolás lehetséges két nyomógombgombbal
- Master érzékelő változat
- Az érzékelési tartomány kibővítése slave érzékelőkkel lehetséges
- Számos programozási lehetőség a IR távirányítóval
- Gyári beállítás 10 perc és 500 Lux
- **Alkalmazási példák:**
nyitott irodák, konferencia termek, tanteremek / előadóteremek

Műszaki adatok

Hálózati feszültség: 110 - 240 V AC 50 / 60 Hz

Méretek:
AP= Ø 117 x 68 mm
UP= Ø 97 x 84 mm
DE= Ø 97 x 103 mm

Teljesítményfelvétel: kb. 0,5 W

Érzékelési terület: vízszintes 360° (Mennyezeti elhelyezés)

Érzékelési távolság:
max. Ø 24 m áthaladás
max. Ø 8 m megközelítés

max. Ø 6,4 m kis mozgások

Megfigyelt terület, ha az érzékelő az ajánlott magasságon hosszirányú megközelítésre van pozícionálva: 450 m² / 2,5 m szerelési magasság

Szerelési magasság min. / max. / ajánlott: 2 m / 10 m / 2,5 m

Védettségi fokozat/osztály: AP= IP54 / II. osztály
UP= IP20 / II. osztály
DE= IP20 / II. osztály

Ütésállóság: IK04

Környezeti hőmérséklet: -25 °C - +50 °C

Ház: Magas UV állóságú polikarbonát

1-s csatorna (világítás vezérlés)

Kapcsolási teljesítmény: 2300 W, cos φ = 1
1150 VA, cos φ = 0,5
300 W LED
max. bekapcsolási csúcsáram I_p (20 ms) = 165 A
max. bekapcsolási csúcsáram I_p (200 μs) = 800 A

Csatlakozás típusa: 1x μ érintkező, NO kontaktus pre-make wolfram érintkezővel

Időzítés: 1 min - 30 min

Bekapcsolási küszöbérték: 10 - 2000 Lux

2-s csatorna (világítás vezérlés, potenciálmentes)

Kapcsolási teljesítmény: 2300 W, cos φ = 1
1150 VA, cos φ = 0,5
300 W LED
max. bekapcsolási csúcsáram I_p (20 ms) = 165 A, I_p (200 μs) = 800 A

Bekapcsolási küszöbérték: 10 - 2000 Lux

Csatlakozás típusa: 1x μ érintkező, potenciálmentes NO kontaktus pre-make wolfram érintkezővel

Időzítés: 1 min - 30 min

Kevert vagy természetes fény mérése

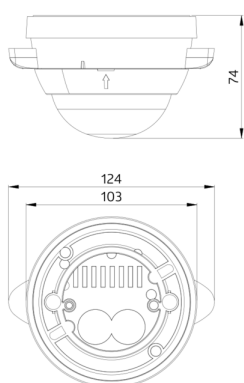
Megnevezés

Típus	Szín	Cikkszám	EAN-Nummer
PD4-M-2C-DUO-AP	fehér matt, hasonló RAL9010	92158	4007529921584
PD4-M-2C-DUO-DE	fehér matt, hasonló RAL9010	92251	4007529922512

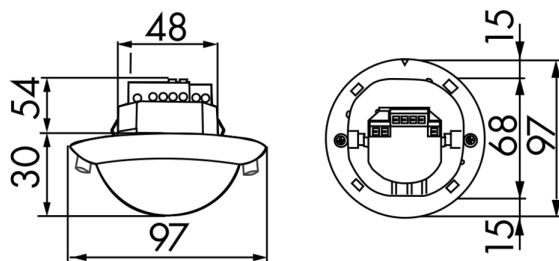
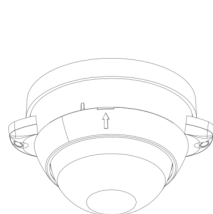
Típus	Szín	Cikkszám	EAN-Nummer
PD4-M-2C-DUO-UP	fehér matt, hasonló RAL9010	92252	4007529922529

Tartozék

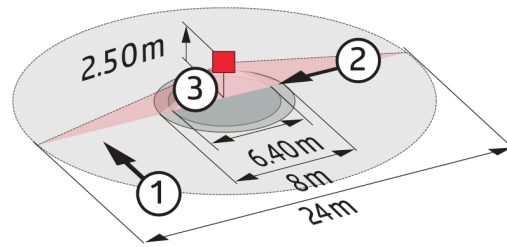
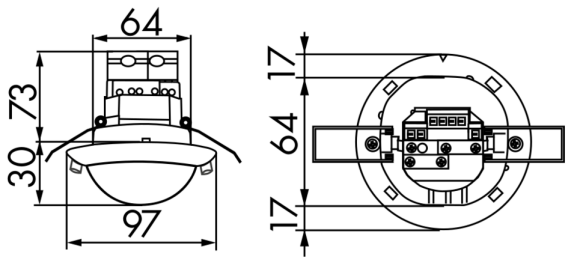
Típus	Szín	Cikkszám	EAN-Nummer
RC egység	fehér	10880	4007529108800
Mini-RC egység	fekete	10882	4007529108824
BLE-IR-Adapter	fekete	93067	4007529930678
IR-PD-DUO	-	92092	4007529920921
Ø 200 x 90 mm	fehér	92199	4007529921997
Fali tartó PD4-AP	fehér	92441	4007529924417



Méreték 92158



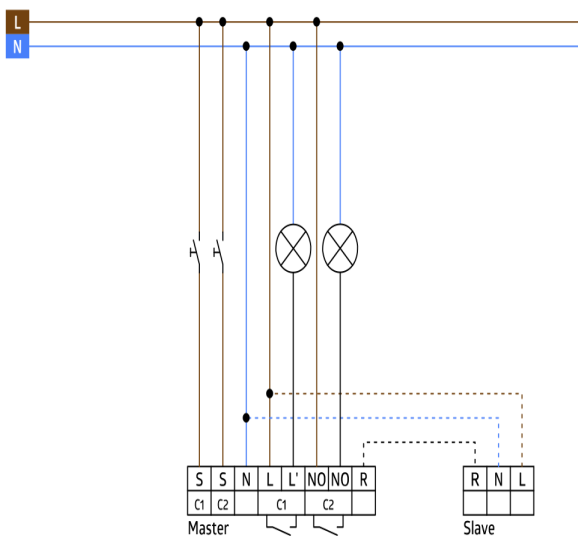
Méreték 92252



Méretetek 92251

Érzékelési terület

- 1: Áthaladás
- 2: Megközelítés
- 3: Kis mozgások



Kapcsolási rajzok